

# Tarievenregeling WML 2022



*Maastricht,  
1 januari 2022*

# Inhoudsopgave

<b>Drinkwater</b>	<b>2</b>
Kosten watergebruik per m <sup>3</sup> (1.000 liter)	3
Belasting op Leidingwater (BoL)	3
Rekenvoorbeeld	4
<b>Vastrecht en aansluitingen</b>	<b>5</b>
Vastrecht	6
Bijdrage kosten wettelijke controle veiligheid drinkwaternet	7
Nieuwe huis- of bedrijfsaansluiting	8
Keuringskosten van nieuwe of gewijzigde aansluitleidingen	11
Niet-nakoming controleverplichtingen	12
<b>Blusvoorzieningen</b>	<b>13</b>
<b>Verhuur van standpijpen</b>	<b>15</b>
Standpijp regulier	16
Standpijp drinkwater	17
<b>Openbare tappunten en Waterwand</b>	<b>18</b>
Openbare tappunten	19
Waterwand (drinkwater op evenementen)	20
<b>Diensten met betrekking tot de watermeter</b>	<b>21</b>
Slimme meter	22
Meterverwisseling bedrijven buiten reguliere uren	22
Ijkkosten	22
Herstelkosten	23
<b>Af- en aansluitkosten</b>	<b>24</b>
Op verzoek	25
In verband met wanbetaling	25
Definitieve afsluiting	25
<b>Diverse vergoedingen</b>	<b>26</b>
Boete	27
Boete niet aanleveren meterstand	27
Papieren factuur	28
Voorrijkosten	28
Stagnatiekosten	28

*Disclaimer: wijzigingen, druk- en zetfouten voorbehouden*



# Drinkwater

## Kosten watergebruik per m<sup>3</sup> (1.000 liter)

Levering drinkwater	Excl. BTW	Incl. 9 % BTW
Tarief WML per m <sup>3</sup> (1.000 liter)	€ 0,7814	€ 0,8517
Belastingen per m <sup>3</sup> (1.000 liter)	€ 0,0210	€ 0,0229
Totaal tarief per m <sup>3</sup> (1.000 liter)	€ 0,8024	€ 0,8746

## Belasting op Leidingwater (BoL)

In de Wet belastingen op milieugrondslag wordt in artikel 13 aangegeven dat er een Belasting op Leidingwater (BoL) wordt geheven op leidingwater. Er is Belasting op Leidingwater verschuldigd voor de eerste 300 m<sup>3</sup> waterverbruik. De belasting wordt in rekening gebracht per WOZ-object dat is aangesloten op het leidingnet van het drinkwaterbedrijf. Onderstaande BOL is een inschatting, de definitieve BOL voor 2022 is in december 2021 bekend,

Belasting op Leidingwater (BoL)	Excl. BTW	Incl. 9 % BTW
Tarief BoL per m <sup>3</sup> (1.000 liter)	€ 0,3590	€ 0,3913



## Rekenvoorbeeld

De jaarnota voor een huishouden op basis van gemiddeld gebruik (105 m<sup>3</sup> per jaar) ziet er vanaf 1 januari 2022 als volgt uit:

Drinkwaterlevering	€ 82,05
Basisaansluiting (vastrecht)	€ 88,11

WML-deel drinkwatertarief totaal € 170,16

Belastingen	€ 39,74
Bijdrage wettelijke taak Controle & Inspectie	€ 1,57

Totaal exclusief BTW € 211,63

BTW 9% € 19,05

Totaal factuurbedrag € 230,68

Gemiddeld factuurbedrag per maand € 19,22

- > *Alle bedragen in euro*
- > *Alle genoemde tarieven zijn afgerond op hele eurocenten*

# Vastrecht en aansluitingen



## Vastrecht

Het vastrecht is een vast bedrag per jaar ten behoeve van de infrastructuur om het water te kunnen leveren. Het tarief is afhankelijk van het aantal verkochte m<sup>3</sup> per uur.

Capaciteit	Excl. BTW	Incl. 9 % BTW	Eenheid
1,5 m <sup>3</sup> /h en centrale watermeters (Qn 1,5)	€ 88,11	€ 96,04	per wooneenheid*
3 m <sup>3</sup> /u (Qn 2,5)	€ 173,00	€ 188,57	per aansluiting
4 m <sup>3</sup> /u	€ 85,10	€ 92,76	per m <sup>3</sup> /u
5 m <sup>3</sup> /u	€ 92,30	€ 100,61	per m <sup>3</sup> /u
6 - 7 m <sup>3</sup> /u	€ 102,00	€ 111,18	per m <sup>3</sup> /u
8 - 12 m <sup>3</sup> /u	€ 121,00	€ 131,89	per m <sup>3</sup> /u
13 - 17 m <sup>3</sup> /u	€ 141,00	€ 153,69	per m <sup>3</sup> /u
18 - 22 m <sup>3</sup> /u	€ 158,00	€ 172,22	per m <sup>3</sup> /u
23 - 27 m <sup>3</sup> /u	€ 173,00	€ 188,57	per m <sup>3</sup> /u
28 - 34 m <sup>3</sup> /u	€ 187,00	€ 203,83	per m <sup>3</sup> /u
35 - 44 m <sup>3</sup> /u	€ 209,00	€ 227,81	per m <sup>3</sup> /u
45 - 54 m <sup>3</sup> /u	€ 228,00	€ 248,52	per m <sup>3</sup> /u
55 - 64 m <sup>3</sup> /u	€ 246,00	€ 268,14	per m <sup>3</sup> /u
65 - 74 m <sup>3</sup> /u	€ 253,00	€ 275,77	per m <sup>3</sup> /u
75 - 84 m <sup>3</sup> /u	€ 260,00	€ 283,40	per m <sup>3</sup> /u
85 - 94 m <sup>3</sup> /u	€ 266,00	€ 289,94	per m <sup>3</sup> /u
95 - 104 m <sup>3</sup> /u	€ 272,00	€ 296,48	per m <sup>3</sup> /u
105 - 114 m <sup>3</sup> /u	€ 278,00	€ 303,02	per m <sup>3</sup> /u
115 - 124 m <sup>3</sup> /u	€ 283,00	€ 308,47	per m <sup>3</sup> /u
125 - 174 m <sup>3</sup> /u	€ 289,00	€ 315,01	per m <sup>3</sup> /u
175 - 250 m <sup>3</sup> /u	€ 295,00	€ 321,55	per m <sup>3</sup> /u

\* Toelichting wooneenheid: een woonruimte (bestaande uit één of meerdere kamers) met eigen ingang en eigen sanitaire voorzieningen en keuken.

## Rekenvoorbeeld

Bij een capaciteit van 9 m<sup>3</sup>/h wordt het volgende in rekening gebracht:  
9 x € 121,00 = € 1.089 (excl BTW).

## Bijdrage kosten wettelijke controle veiligheid drinkwaternet

Ten behoeve van de wettelijke controle van de veiligheid van het drinkwaternet wordt er jaarlijks een bijdrage voor deze kosten berekend. Dit bedrag wordt per wooneenheid in rekening gebracht. In geval van drinkwataansluitingen > 1,5 m<sup>3</sup>/u wordt het aantal wooneenheden maal deze bijdrage in rekening gebracht.

Wettelijke controle veiligheid drinkwaternet	Excl. BTW	Incl. 9 % BTW
Bedrag per wooneenheid	€ 1,57	€ 1,71

## Nieuwe huis- of bedrijfsaansluiting

Omschrijving pakket	Diameter aansluitleiding	Capaciteit Watermeter	Tarief excl. bijdrage HL en excl. basiscontrole	Bijdrage hoofdleiding	Tarief basiscontrole	Totale tarief aansluitpakket (excl. BTW)	BTW 9%	Totale tarief aansluitpakket (incl. BTW)
Basisaansluiting	25 mm	1,5 m <sup>3</sup> /h (Qn 1,5)	€ 987,00	€ 373,00	€ 38,00	€ 1.398,00	€ 128,82	€ 1.523,82
Basis bouwaansluiting	25 mm	1,5 m <sup>3</sup> /h (Qn 1,5)	€ 977,00	€ 373,00	€ –	€ 1.350,00	€ 121,50	€ 1.471,50
Basis doortrekken bouwaansluiting	25 mm	1,5 m <sup>3</sup> /h (Qn 1,5)	€ 967,00	€ –	€ 38,00	€ 1.005,00	€ 90,45	€ 1.095,45
Basis Extra aansluiting	50 mm	Tot 3 m <sup>3</sup> /h (Qn 2,5)	€ 1.347,00	€ 373,00	€ 247,00	€ 1.967,00	€ 177,03	€ 2.144,03
Basis Extra bouwaansluiting	50 mm	Tot 3 m <sup>3</sup> /h (Qn 2,5)	€ 848,00	€ 373,00	€ –	€ 1.221,00	€ 109,89	€ 1.330,89
Basis Extra doortrekken bouwaansluiting	50 mm	Tot 3 m <sup>3</sup> /h (Qn 2,5)	€ 865,00	€ –	€ 247,00	€ 1.112,00	€ 100,08	€ 1.212,08
Plusaansluiting	50 mm	3 - 6 m <sup>3</sup> /h (Qn 3,5 watermeter begrensd)	€ 1.880,00	€ 373,00	€ 247,00	€ 2.500,00	€ 225,00	€ 2.725,00
Plus bouwaansluiting	50 mm	3 - 6 m <sup>3</sup> /h (Qn 3,5 watermeter begrensd)	€ 1.094,00	€ 373,00	€ –	€ 1.467,00	€ 132,03	€ 1.599,03
Plus doortrekken bouwaansluiting	50 mm	3 - 6 m <sup>3</sup> /h (Qn 3,5 watermeter begrensd)	€ 1.371,00	€ –	€ 247,00	€ 1.618,00	€ 145,62	€ 1.763,62
C aansluiting	63 mm	7 - 14 m <sup>3</sup> /h (Qn 10 watermeter begrensd)	€ 2.389,00	€ 373,00	€ 247,00	€ 3.009,00	€ 270,81	€ 3.279,81
C bouwaansluiting	63 mm	7 - 14 m <sup>3</sup> /h (Qn 10 watermeter begrensd)	€ 1.378,00	€ 373,00	€ –	€ 1.751,00	€ 157,59	€ 1.908,59
C doortrekken bouwaansluiting	63 mm	7 - 14 m <sup>3</sup> /h (Qn 10 watermeter begrensd)	€ 1.574,00	€ –	€ 247,00	€ 1.821,00	€ 163,89	€ 1.984,89

Indien op een aansluiting meer dan één wooneenheid is aangesloten, dan wordt per extra wooneenheid additioneel het bedrag van de bijdrage hoofdleiding in rekening gebracht. Indien het aantal wooneenheden per centrale watermeter afwijkt van het aantal WOZ-objecten (door de klant aan te tonen), dan wordt de bijdrage hoofdleidingnet berekend over het aantal WOZ-objecten.

## Nieuwe huis- of bedrijfsaansluiting (vervolg)

Indien per wooneenheid (bij woningbouw) of per aansluiting (bij niet-woningbouw) meer dan 50 meter hoofdleiding aangelegd of verzaamd dient te worden, dan worden de meerkosten boven deze 50 meter in rekening gebracht. Voor alle aansluitleidingen geldt een maximum tracélengthe van 50 meter gemeten vanaf het hart van de openbare weg.

Meerlengthe aansluitleiding boven 50 meter	Excl. BTW	Incl. 9 % BTW
25 mm aansluitleiding	€ 19,40 per meter	€ 21,15
50 mm aansluitleiding	€ 23,60 per meter	€ 25,72
63 mm aansluitleiding	€ 32,00 per meter	€ 34,88

Toelichting van de begrippen in de tabel Aansluitpakketten:

### Wooneenheid

Een woonruimte (bestaande uit één of meerdere kamers) met eigen ingang en eigen sanitaire voorzieningen en keuken. Bij wooncomplexen wordt voor de berekening van de éénmalige keuringskosten en het jaarlijkse vastrecht een watermeter voor leidingen met tappunten voor algemeen gebruik (poetsvoorzieningen, centrale warmwater voorzieningen, blusvoorzieningen door middel van brandslanghaspel) beschouwd als een wooneenheid. Een controlemeter wordt niet beschouwd als wooneenheid.

### Bouwaansluiting

In de bouwput wordt een watermeter geplaatst. Het afgenomen water wordt tegen het geldende watertarief in rekening gebracht. Bij de bouwaansluiting wordt een bijdrage voor de aanleg van de hoofdleiding in rekening gebracht.

### Doortrekken bouwaansluiting (inclusief controle)

Het verplaatsen van de watermeter vanuit de bouwput (reeds eerder aangevraagde bouw-aansluiting) naar de meterkast inclusief het benodigde leidingwerk en de basiscontrole drinkwaterinstallaties.

## Keuringskosten van nieuwe of gewijzigde aansluitleidingen

Er wordt onderscheid gemaakt tussen een installatie voor huishoudelijk of bedrijfsmatig gebruik.

Keuring nieuwe/gewijzigde aansluitleiding	Excl. BTW	Incl. 9 % BTW
Basiscontrole drinkwaterinstallatie huishoudelijk gebruik	€ 38,00 per wooneenheid	€ 41,42
Basiscontrole drinkwaterinstallatie bedrijfsmatig gebruik	€ 247,00 per aansluiting	€ 269,23
Hercontrole	Integrale kosten	Afhankelijk van integrale kosten

### Individuele bemetering

Het is mogelijk om elke wooneenheid individueel te bemeteren. Hierbij wordt onderscheid gemaakt tussen individueel bemeteren bij nieuwbouw of bestaande bouw.

Individuele bemetering	Excl. BTW	Incl. 9 % BTW
Nieuwbouw	Kosten aansluitpakket + € 561,00 (incl. controle) per additionele wooneenheid	Afhankelijk van type aansluitpakket
Bestaande bouw	€ 150,00 per meetopstelling (Qn 1,5)	€ 163,50

### Verplaatsen van een aansluitleiding en/of meetopstelling

Verplaatsen van een aansluitleiding/meetopstelling	Excl. BTW	Incl. BTW
Wijziging binnen of buiten	€ 750,00	BTW percentage is afhankelijk van de situatie
Wijzigingen vanaf 7 m <sup>3</sup> /h of 63 mm	Maatwerk tegen integrale kosten	BTW percentage is afhankelijk van de situatie



## Niet-nakoming controleverplichtingen

Wanneer de controlegegevens (onder andere installatietekening) met de daarbij behorende formulieren niet tijdig worden aangeleverd, zal er automatisch een visuele controle plaatsvinden. Hiervoor wordt een bedrag in rekening gebracht.

Tarief visuele controle	Excl. BTW	Incl. 9% BTW
Per controle	€ 136,00	€ 148,24

# Blusvoorzieningen





## Blusvoorzieningen

Een blusvoorziening is een afzonderlijke aansluiting waarover water geleverd wordt voor brandbestrijding. Deze aansluiting kan aangesloten zijn op een sprinklerinstallatie of op andere brandblusinstallaties. Als de brandblusvoorziening niet gescheiden is van de drinkwatervoorziening, wordt het normale capaciteitsrecht berekend bij aansluitingen tot en met 20 m<sup>3</sup>/h. Bij aansluitingen met een capaciteit groter dan 20 m<sup>3</sup>/h wordt naast het normale capaciteitsrecht voor de vastgelegde drinkwatercapaciteit additioneel bluscapaciteitsrecht voor de vastgelegde bluscapaciteit berekend.

Voor blusvoorzieningen is een jaarlijkse capaciteitsvergoeding verschuldigd. De hoogte hiervan is afhankelijk van de ter beschikking gestelde capaciteit.

Capaciteit blus	Excl. BTW	Incl. 9 % BTW	Eenheid
5 m <sup>3</sup> /u	€ 203,00	€ 221,27	per aansluiting
6 - 7 m <sup>3</sup> /u	€ 44,70	€ 48,72	per m <sup>3</sup> /u
8 - 12 m <sup>3</sup> /u	€ 52,40	€ 57,12	per m <sup>3</sup> /u
13 - 17 m <sup>3</sup> /u	€ 61,20	€ 66,71	per m <sup>3</sup> /u
18 - 22 m <sup>3</sup> /u	€ 68,50	€ 74,67	per m <sup>3</sup> /u
23 - 27 m <sup>3</sup> /u	€ 74,90	€ 81,64	per m <sup>3</sup> /u
28 - 34 m <sup>3</sup> /u	€ 80,50	€ 87,75	per m <sup>3</sup> /u
35 - 44 m <sup>3</sup> /u	€ 90,10	€ 98,21	per m <sup>3</sup> /u
45 - 54 m <sup>3</sup> /u	€ 98,20	€ 107,04	per m <sup>3</sup> /u
55 - 64 m <sup>3</sup> /u	€ 106,00	€ 115,54	per m <sup>3</sup> /u
65 - 74 m <sup>3</sup> /u	€ 109,00	€ 118,81	per m <sup>3</sup> /u
75 - 84 m <sup>3</sup> /u	€ 112,00	€ 122,08	per m <sup>3</sup> /u
85 - 94 m <sup>3</sup> /u	€ 115,00	€ 125,35	per m <sup>3</sup> /u
95 - 104 m <sup>3</sup> /u	€ 117,00	€ 127,53	per m <sup>3</sup> /u
105 - 114 m <sup>3</sup> /u	€ 120,00	€ 130,80	per m <sup>3</sup> /u
115 - 124 m <sup>3</sup> /u	€ 122,00	€ 132,98	per m <sup>3</sup> /u
125 - 174 m <sup>3</sup> /u	€ 128,00	€ 139,52	per m <sup>3</sup> /u
175 - 250 m <sup>3</sup> /u	€ 137,00	€ 149,33	per m <sup>3</sup> /u

Het via deze aansluitingen gebruikte water wordt jaarlijks afgerekend tegen het geldende watertarief.

Indien het watergebruik over een blusvoorziening in één jaar meer bedraagt dan 5% van het gebruik over de normale aansluiting, dan wordt de blusvoorziening als een tweede aansluiting beschouwd en alsnog afgerekend volgens het tarief van het normale vastrecht.



Verhuur van standpijpen

## Verhuur van standpijpen

Bij een tijdelijke behoefte aan water op een plek waar geen vaste wateraansluiting is, bestaat de mogelijkheid om bij WML een standpijp te huren.

De huurvergoeding is af hankelijk van de capaciteit van de standpijp en van de huurperiode.

De starttarieven zijn inclusief plaatsing en verwijdering van de standpijp door WML.

De huur is exclusief waterverbruik. Dit wordt tegen het geldende watertarief in rekening gebracht.

## Standpijp regulier

Capaciteit standpijp regulier	Excl. BTW	Incl. 9% BTW
<i>Tijdelijke huur</i>		
Starttarief <4 m <sup>3</sup> /u	€ 210,00	€ 228,90
Starttarief 6 m <sup>3</sup> /u	€ 215,00	€ 234,35
Starttarief 10 m <sup>3</sup> /u	€ 215,00	€ 234,35
Starttarief 16 m <sup>3</sup> /u	€ 225,00	€ 245,25
Huurtarief per dag vanaf dag twee (ongeacht capaciteit)	€ 5,40	€ 5,89
<i>Jaarhuur</i>		
Jaarhuur <4 m <sup>3</sup> /u	€ 328,00	€ 357,52
Jaarhuur 6 m <sup>3</sup> /u	€ 360,00	€ 392,40
Jaarhuur 10 m <sup>3</sup> /u	€ 350,00	€ 381,50
Jaarhuur 16 m <sup>3</sup> /u	€ 400,00	€ 436,00

Een standpijp dient uiterlijk vijf dagen voor de gewenste plaatsingsdatum aangevraagd te worden. Indien de standpijp later aangevraagd wordt berekent WML een spoedtoeslag. Bij een spoedplaatsing wordt de standpijp op zijn vroegst 24 uur na de aanvraag geplaatst.

Spoedtoeslag	Excl. BTW	Incl. 21% BTW
Per geplaatste standpijp	€ 79,00	€ 95,59

## Standpijp drinkwater

Leidingwater onttrokken via een standpijp is geen officieel drinkwater. Voor gebruik als drinkwater geldt een kookadvies van drie minuten. Het is ook mogelijk om een standpijp te huren voor consumptiedoelinden. In verband met de bacteriologische monstername dient deze standpijp twee weken voor de plaatsingsdatum aangevraagd te worden.

Capaciteit standpijp drinkwater	Excl. BTW	Incl. 9% BTW
<i>Tijdelijke huur</i>		
Starttarief <4 m <sup>3</sup> /u	€ 215,00	€ 234,35
Starttarief 10 m <sup>3</sup> /u	€ 225,00	€ 245,25
Starttarief 16 m <sup>3</sup> /u	€ 230,00	€ 250,70
Huurtarief per dag vanaf dag twee (ongeacht capaciteit)	€ 5,40	€ 5,89
Monstername en analyse per standpijp (verplicht)	€ 175,00	€ 190,75
Monstername en analyse tweede en volgende standpijp*	€ 99,00	€ 107,91

\* Indien naast, of binnen een straal van 100 meter van de eerste standpijp

Jaarhuur is bij een standpijp voor drinkwater niet mogelijk.



# Openbare tappunten en Waterwand

## Openbare tappunten

Een openbaar drinkwatertappunt is verkrijgbaar voor binnen of buiten.

Type tappunt	Excl. BTW	Incl. 9 % BTW
Drinkwatertap RVS (watertap voor buiten)	€ 6.250,00	€ 6.812,50
Drinkwaterfontein (watertap voor buiten)	€ 9.995,00	€ 10.894,55
TopTap (watertap voor binnen)	€ 595,00	€ 648,55

Het tarief voor de watertap buiten is inclusief het tappunt zelf, meterput, drinkwateraansluiting en installatiekosten.

Type tappunt	Excl. BTW	Incl. 21 % BTW
Beheerpakket watertap buiten	€ 610,00 per jaar	€ 738,10

Het tarief voor het beheerpakket is voor aan/afsluiten tijdens de vorst, vastrecht, watergebruik, 2x per jaar monsternamen, bestickering, onderhoud en storingsdienst.



## Waterwand (drinkwater op evenementen)

Voor drinkwater op evenementen is het mogelijk om een waterwand te huren.

Waterwand	Excl. BTW	Incl. 9 % BTW
Plaatsing eerste waterwand	€ 399,00	€ 434,91
Plaatsing tweede en volgende waterwand*	€ 119,00	€ 129,71
Monstername en analyse (verplicht bij aansluiting op een brandkraan)	€ 175,00	€ 190,75
Monstername en analyse tweede en volgende waterwand**	€ 99,00	€ 107,91

\* indien naast, of binnen een straal van 100 meter van de eerste waterwand

\*\* gelijktijdig aangesloten, maar op een andere brandkraan. Indien de waterwanden gekoppeld worden en op één brandkraan aangesloten, hoeft er maar één monster te worden genomen

Bekertjes	Excl. BTW	Incl. 21 % BTW
Doos 3.000 stuks	€ 59,50	€ 72,00

Diensten met betrekking  
tot de watermeter





## Slimme meter

De slimme meter bestaat uit een datalogger die via een sensor is verbonden met de watermeter. Via het online klantportaal mijnWML zijn de verbruiksgegevens 24 uur per dag in te zien. Regulier onderhoud, storingsdienst en gebruik van het klantportaal middels een jaarlijks te factureren abonnement.

Slimme meter	Excl. BTW	Incl. 21 % BTW
Plaatsing slimme meter (eenmalig)	€ 2.120,00	€ 2.565,20
Abonnement (jaarlijks)	€ 130,00	€ 157,30

## Meterwisseling bedrijven buiten reguliere uren

Als de Algemene Meterwisseling Bedrijven (AMVB) op verzoek van de klant buiten de reguliere uren uitgevoerd dient te worden, worden de volgende tarieven in rekening gebracht:

Meterwisseling buiten reguliere uren	Excl. BTW	Incl. 21% BTW
Meterwisseling in de avonduren	€ 75,00	€ 90,75
Meterwisseling in het weekend	€ 153,00	€ 166,77

## Ijkkosten

Dit zijn kosten verbonden aan het verwisselen en ijken van een watermeter.

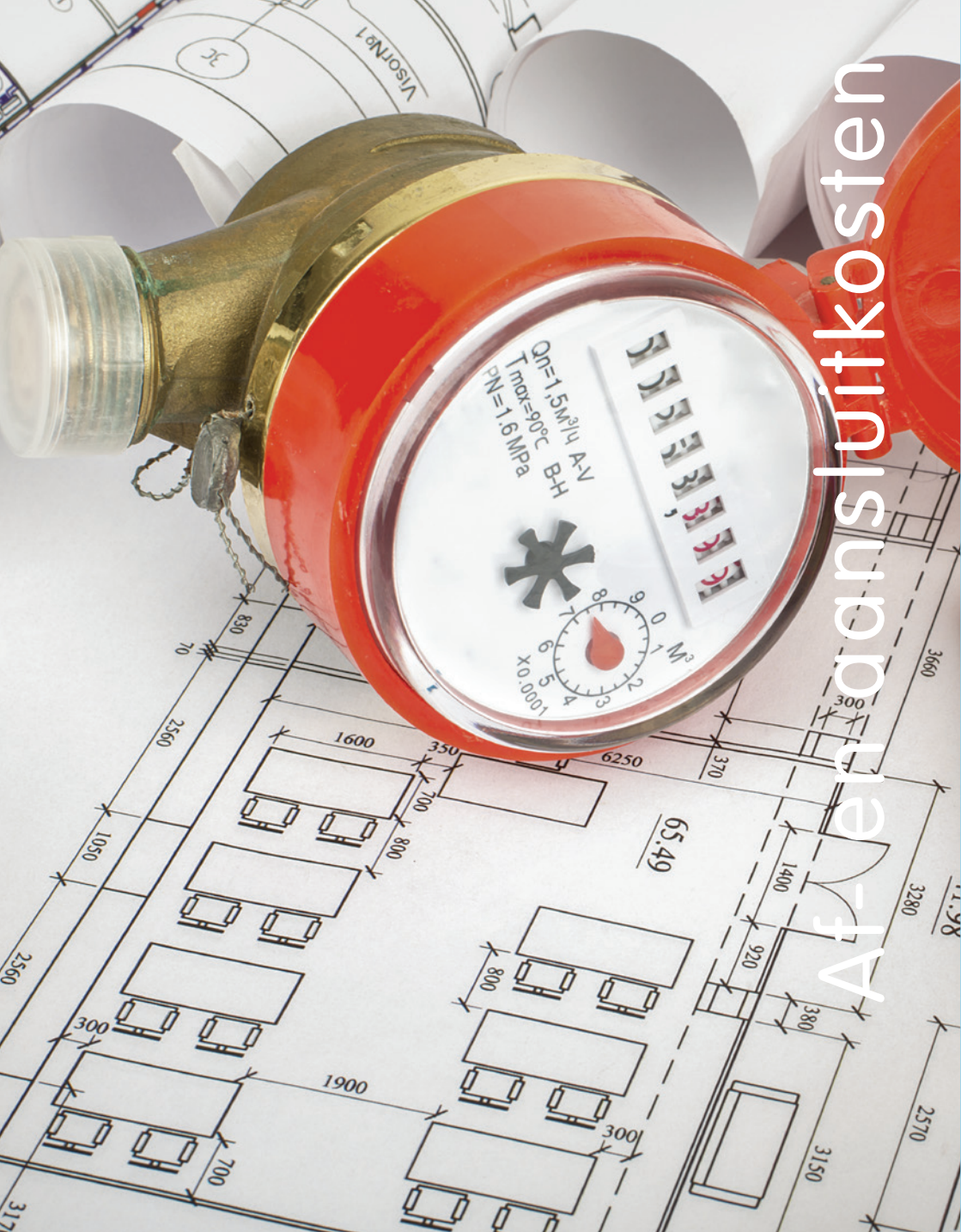
Ijken watermeter	Excl. BTW	Incl. 9 % BTW
Watermeter t/m 20 m <sup>3</sup>	€ 250,00	€ 272,50
Watermeter > 20 m <sup>3</sup>	Integrale kosten	Afhankelijk van de integrale kosten

Indien de afwijking groter dan 4% is, worden geen kosten in rekening gebracht.

## Herstelkosten

Is de hoofdkraan of watermeter beschadigd door schuld of nalatigheid van de gebruiker, bijvoorbeeld door bevriezing, dan brengt WML de kosten voor vervanging in rekening bij de gebruiker. Deze kosten zijn afhankelijk van de capaciteit van de meter en de omvang van de schade.

Herstellen hoofdkraan	Geen BTW verschuldigd	
Hoofdkraan	€ 91,10	
Herstellen watermeter	Geen BTW verschuldigd	
	Kleine schade	Grote schade
Watermeter < 3 m <sup>3</sup> /u	€ 94,00	€ 94,00
Watermeter 4 – 10 m <sup>3</sup> /u	€ 94,00	€ 114,00
Watermeter > 10 m <sup>3</sup> /u	€ 94,00	€ 161,00



# Afsluitkosten

## Op verzoek

Op verzoek	Excl. BTW	Incl. 9 % BTW
<i>Aansluitingen t/m Qn 2,5</i>		
Tijdelijk afsluiten	€ 150,00 per aansluiting	€ 163,50
Opnieuw aansluiten	€ 150,00 per aansluiting	€ 163,50
<i>Aansluitingen &gt; Qn 2,5</i>		
Tijdelijk afsluiten/ opnieuw aansluiten	Integrale kosten	Afhankelijk van de integrale kosten

## In verband met wanbetaling

Bij wanbetaling	Geen BTW verschuldigd	
Afsluiten binnen (incl. heraansluiting)		€ 275,00 per aansluiting
Afsluiten buiten (incl. heraansluiting)		€ 530,00 per aansluiting

## Definitieve afsluiting

Definitief	Excl. BTW	Incl. 21 % BTW
<i>Aansluitingen t/m Qn 2,5</i>		
Bij sloop binnen	€ 150,00 per aansluiting	BTW percentage is afhankelijk van de situatie
Bij sloop buiten	€ 405,00 per aansluiting	
<i>Aansluitingen &gt; Qn 2,5</i>		
Bij sloop	Integrale kosten	BTW percentage is afhankelijk van de situatie
<i>Verwijderen RF-module</i>		
(indien van toepassing)	€ 49,91 per module	€ 60,39

# Diverse vergoedingen



## Boete

Voor overtreding van de Algemene Voorwaarden Drinkwater kan een boete worden opgelegd. De Algemene Voorwaarden Drinkwater staan op de website van WML.

Overtreding Alg. Voorwaarden Drinkwater	Geen BTW verschuldigd
Boetebedrag	€ 350,00 max per geval

## Clandestiene aansluiting

Voor het onrechtmatig doorverbinden van een binnenleiding met een aansluiting of een poging daartoe, wordt een boete in rekening gebracht.

Clandestiene aansluiting	Geen BTW verschuldigd
Boetebedrag	€ 350,00
In geval van hennepsteelt	Aparte berekening

## Boete niet aanleveren meterstand

Om het werkelijke waterverbruik van de klant te kunnen afrekenen, heeft WML één keer per jaar de meterstand nodig. Indien de klant de meterstand niet binnen de gestelde termijn doorgeeft, is WML genoodzaakt om de meterstand alsnog te achterhalen. Het eerste en tweede jaar dat de meterstanden niet worden doorgegeven, worden de kosten van opname door een monteur van WML niet in rekening gebracht. Vanaf het derde jaar worden de kosten die hiermee gepaard gaan aan de klant doorberekend middels een boete. Deze boete loopt op tot een maximum in het vijfde jaar.

Boete niet aanleveren meterstand	Geen BTW verschuldigd
Na drie afrekenperiodes	€ 175,00
Na vier afrekenperiodes	€ 250,00
Na vijf afrekenperiodes	€ 350,00
Correctiekosten bijschatting	€ 25,00

## Papieren factuur

WML brengt kosten in rekening voor het opsturen van een papieren factuur. Deze worden jaarlijks op de jaarnota vermeld en verrekend.

Papieren factuur	Excl. BTW	Incl. 21 % BTW
Per factuur	€ 1,25	€ 1,51

## Voorrijkosten

Deze kosten gelden alleen als de klant de storingsdienst van WML oproept voor problemen die niet onder de verantwoordelijkheden en zorgplicht van WML vallen en/of indien een van de medewerkers van WML de klant niet op de overeengekomen datum en tijd aantreft.

Voorrijkosten	Excl. BTW	Incl. 21% BTW
Normaal tarief	€ 67,00	€ 81,07
Hoog tarief	€ 93,00	€ 112,53

Het hoge tarief is van toepassing bij overwerk na 17.00 uur, in weekenden en op feestdagen.

## Stagnatiekosten

Als bij start van de werkzaamheden op de afgesproken datum blijkt dat aan de vereisten voor de aanleg van een aansluitleiding niet is voldaan en WML niet tot uitvoering over kan gaan, worden stagnatiekosten in rekening gebracht.

Stagnatiekosten	Excl. BTW	Incl. 21 % BTW
Tarief	€ 129,00	€ 156,09



