

# Tarievenregeling WML 2025



Maastricht,  
1 januari 2025

# Inhoudsopgave

<b>Drinkwater</b>	<b>4</b>
Kosten watergebruik per m <sup>3</sup> (1.000 liter)	5
Belasting op Leidingwater (BoL)	5
Rekenvoorbeeld	6
<b>Vastrecht en aansluitingen</b>	<b>7</b>
Vastrecht	8
Bijdrage kosten wettelijke controle veiligheid drinkwaternet	9
Nieuwe huis- of bedrijfsaansluiting	10
Keuringskosten van nieuwe of gewijzigde aansluitleidingen	13
Niet-nakoming controleverplichtingen	14
<b>Blusvoorzieningen</b>	<b>15</b>
<b>Verhuur van standpijpen</b>	<b>18</b>
Standpijp regulier	19
Standpijp drinkwater	20
<b>Openbare tappunten en Waterwand</b>	<b>21</b>
Openbare tappunten	22
Waterwand (drinkwater op evenementen)	23
<b>Diensten met betrekking tot de watermeter</b>	<b>23</b>
Slimme meter	24
Meterverwisseling bedrijven buiten reguliere uren	24
IJkkosten	24
Herstelkosten	25
<b>Af- en aansluitkosten</b>	<b>26</b>
Op verzoek	27
Heraansluiting na leegstand bij het ontbreken van een aanmelding	27
In verband met wanbetaling	27
Definitieve afsluiting	28
<b>Diverse vergoedingen</b>	<b>29</b>
Papieren factuur	30
Voorrijkosten	30
Stagnatiekosten	30
Overtreding algemene voorwaarden drinkwater	31
Boete niet aanleveren meterstand	31
Incassoprocedure	31

*Disclaimer: wijzigingen, druk- en zetfouten voorbehouden*



# Drinkwater



## Kosten watergebruik per m<sup>3</sup> (1.000 liter)

Levering drinkwater	Excl. BTW	Incl. 9 % BTW
Tarief WML per m <sup>3</sup> (1.000 liter)	€ 1,1136	€ 1,2138
Belastingen per m <sup>3</sup> (1.000 liter)	€ 0,0262	€ 0,0286
Totaal tarief per m <sup>3</sup> (1.000 liter)	€ 1,1398	€ 1,2424

## Belasting op Leidingwater (BoL)

In de Wet belastingen op milieugrondslag wordt in artikel 13 aangegeven dat er een Belasting op Leidingwater (BoL) wordt geheven. De hoogte van de BoL is afhankelijk van uw waterverbruik en het aantal WOZ-objecten per adres. Als er sprake is van één WOZ-object, dan betaalt u alleen BoL over de eerste 300 m<sup>3</sup>. Bij een hoger verbruik dan 300 m<sup>3</sup> kunt u in aanmerking komen voor vrijstelling indien u een verklaring invult die dit onderbouwt, zie <https://www.wml.nl/bol>.

Belasting op Leidingwater (BoL)	Excl. BTW	Incl. 9 % BTW
Tarief BoL per m <sup>3</sup> (1.000 liter)	€ 0,4250	€ 0,4633

Correctiekosten nadat (jaar)afrekening gemaakt is.	Geen BTW verschuldigd
Correctiekosten wanneer de afrekening gecorrigeerd moet worden indien er na de afrekening nog een verklaring BoL wordt verstrekt aan WML.	€ 25,00

## Rekenvoorbeeld

De jaarnota voor een huishouden op basis van gemiddeld gebruik (105 m<sup>3</sup> per jaar) ziet er vanaf 1 januari 2025 als volgt uit:

Drinkwaterlevering	€ 116,93
Basisaansluiting	€ 104,60
<b>WML-deel drinkwatertarief</b>	<b>€ 221,53</b>
Belastingen*	€ 47,38
Bijdrage wettelijke taak Controle & Inspectie	€ 1,68
<b>Totaal exclusief</b>	<b>€ 270,58</b>
BTW 9%	€ 24,35
<b>Totaal</b>	<b>€ 294,94</b>
<b>Gemiddeld per maand</b>	<b>€ 24,58</b>

*Alle genoemde tarieven zijn afgerond op hele eurocenten*

## Vastrecht en aansluitingen



## Vastrecht

Het vastrecht is een vast bedrag per jaar ten behoeve van de infrastructuur om het water te kunnen leveren. Het tarief geldt per wooneenheid en is afhankelijk van de soort watermeter (capaciteit). Bij één centrale watermeter voor twee of meer wooneenheden wordt het vastrecht per wooneenheid berekend onafhankelijk van de capaciteit van de watermeter.

Capaciteit	Excl. BTW	Incl. 9 % BTW	Eenheid
Vastrecht bij centrale watermeter	€ 104,60	€ 114,01	wooneenheid*
1,5 m <sup>3</sup> /h (Q3_2,5)	€ 104,60	€ 114,01	per aansluiting
3 m <sup>3</sup> /h (Q3_4)	€ 204,10	€ 222,47	per aansluiting
3 m <sup>3</sup> /h (begrensd)	€ 68,03	€ 74,15	per m <sup>3</sup> /h
4 m <sup>3</sup> /h	€ 99,50	€ 108,46	per m <sup>3</sup> /h
5 m <sup>3</sup> /h	€ 109,00	€ 118,81	per m <sup>3</sup> /h
6 - 7 m <sup>3</sup> /h	€ 119,00	€ 129,71	per m <sup>3</sup> /h
8 - 12 m <sup>3</sup> /h	€ 142,00	€ 154,78	per m <sup>3</sup> /h
13 - 17 m <sup>3</sup> /h	€ 165,00	€ 179,85	per m <sup>3</sup> /h
18 - 22 m <sup>3</sup> /h	€ 185,00	€ 201,65	per m <sup>3</sup> /h
23 - 27 m <sup>3</sup> /h	€ 202,00	€ 220,18	per m <sup>3</sup> /h
28 - 34 m <sup>3</sup> /h	€ 217,00	€ 236,53	per m <sup>3</sup> /h
35 - 44 m <sup>3</sup> /h	€ 244,00	€ 265,96	per m <sup>3</sup> /h
45 - 54 m <sup>3</sup> /h	€ 265,00	€ 288,85	per m <sup>3</sup> /h
55 - 64 m <sup>3</sup> /h	€ 285,00	€ 310,65	per m <sup>3</sup> /h
65 - 74 m <sup>3</sup> /h	€ 294,00	€ 320,46	per m <sup>3</sup> /h
75 - 84 m <sup>3</sup> /h	€ 302,00	€ 329,18	per m <sup>3</sup> /h
85 - 94 m <sup>3</sup> /h	€ 308,00	€ 335,72	per m <sup>3</sup> /h
95 - 104 m <sup>3</sup> /h	€ 318,00	€ 346,62	per m <sup>3</sup> /h
105 - 114 m <sup>3</sup> /h	€ 327,00	€ 356,43	per m <sup>3</sup> /h
115 - 124 m <sup>3</sup> /h	€ 328,00	€ 357,52	per m <sup>3</sup> /h
125 - 174 m <sup>3</sup> /h	€ 338,00	€ 368,42	per m <sup>3</sup> /h
175 - 250 m <sup>3</sup> /h	€ 347,00	€ 378,23	per m <sup>3</sup> /h

Afgerond op hele eurocenten.

\* Toelichting wooneenheid: zie definitie op pagina 12

## Rekenvoorbeeld

Bij een capaciteit van 9 m<sup>3</sup>/h wordt het volgende in rekening gebracht:  
9 x € 142,00 = € 1.278,00 (excl. BTW).

## Bijdrage kosten wettelijke controle veiligheid drinkwaternet

Ten behoeve van de wettelijke controle van de veiligheid van het drinkwaternet wordt er jaarlijks een bijdrage voor deze kosten berekend. Dit bedrag wordt per wooneenheid in rekening gebracht. In geval van drinkwateraansluitingen > 1,5 m<sup>3</sup>/h wordt het aantal wooneenheden maal deze bijdrage in rekening gebracht.

Wettelijke controle veiligheid drinkwaternet	Excl. BTW	Incl. 9 % BTW
Bedrag per wooneenheid	€ 1,68	€ 1,83

## Bijdrage werkzaamheden leidingnet

WML maakt jaarlijks kosten door werkzaamheden aan het leidingnet al dan niet in opdracht van gemeenten. Afspraken over dergelijke werkzaamheden zijn in convenanten vastgelegd. Het meest recente convenant betreft de OGN 2021 (Overeenkomst tussen Gemeenten en Nuts-bedrijven). Enkele gemeenten in Limburg hebben besloten niet deel te nemen aan deze convenant. Deze gemeenten hebben middels overige overeenkomsten (AVOI) uitgangspunten en regels beschreven. De uitgangspunten en regels uit deze overeenkomsten kunnen voor WML leiden tot extra kosten. WML brengt deze extra kosten in rekening bij de inwoners van de betreffende gemeenten.

## Nieuwe huis- of bedrijfsaansluiting

Omschrijving pakket	Diameter aansluitleiding	Capaciteit Watermeter	Tarief excl. bijdrage HL en excl. basiscontrole	Bijdrage hoofdleiding	Tarief basiscontrole	Totale tarief aansluitpakket (excl. BTW)	BTW 9%	Totale tarief aansluitpakket (incl. BTW)
Basisaansluiting	32 mm	1,5 m <sup>3</sup> /h (Q3_2,5)	€ 1.195,00	€ 373,00	€ 45,00	€ 1.613,00	€ 145,17	€ 1.758,17
Basis bouwaansluiting	32 mm	1,5 m <sup>3</sup> /h (Q3_2,5)	€ 1.195,00	€ 373,00	€ –	€ 1.568,00	€ 141,12	€ 1.709,12
Basis doortrekken bouwaansluiting	32 mm	1,5 m <sup>3</sup> /h (Q3_2,5)	€ 1.195,00	€ –	€ 45,00	€ 1.240,00	€ 111,60	€ 1.351,60
Basis Extra aansluiting	50 mm	Tot 3 m <sup>3</sup> /h (Q3_4)	Op basis van calculatie	€ 373,00	€ 247,00		Offerte	
Basis Extra bouwaansluiting	50 mm	Tot 3 m <sup>3</sup> /h (Q3_4)	Op basis van calculatie	€ 373,00	€ –		Offerte	
Basis Extra doortrekken bouwaansluiting	50 mm	Tot 3 m <sup>3</sup> /h (Q3_4)	Op basis van calculatie	€ –	€ 247,00		Offerte	
Plusaansluiting	50 mm	3 - 6 m <sup>3</sup> /h	Op basis van calculatie	€ 373,00	€ 247,00		Offerte	
Plus bouwaansluiting	50 mm	3 - 6 m <sup>3</sup> /h	Op basis van calculatie	€ 373,00	€ –		Offerte	
Plus doortrekken bouwaansluiting	50 mm	3 - 6 m <sup>3</sup> /h	Op basis van calculatie	€ –	€ 247,00		Offerte	
C aansluiting	63 mm	7 - 14 m <sup>3</sup> /h	Op basis van calculatie	€ 373,00	€ 247,00		Offerte	
C bouwaansluiting	63 mm	7 - 14 m <sup>3</sup> /h	Op basis van calculatie	€ 373,00	€ –		Offerte	
C doortrekken bouwaansluiting	63 mm	7 - 14 m <sup>3</sup> /h	Op basis van calculatie	€ –	€ 247,00		Offerte	

Indien op een aansluiting meer dan één wooneenheid is aangesloten, dan wordt per extra woon- eenheid additioneel het bedrag van de bijdrage hoofdleiding in rekening gebracht. Indien het aantal wooneenheden per centrale watermeter afwijkt van het aantal WOZ-objecten (door de klant aan te tonen), dan wordt de bijdrage hoofdleidingnet berekend over het aantal WOZ-objecten.

## Nieuwe huis- of bedrijfsaansluiting (vervolg)

Indien per wooneenheid (bij woningbouw) of per aansluiting (bij niet-woningbouw) meer dan 50 meter hoofdleiding aangelegd of verzaamd dient te worden, dan worden de meerkosten boven deze 50 meter in rekening gebracht. Voor alle aansluitleidingen geldt een maximum tracé lengte van 50 meter gemeten vanaf het hart van de openbare weg.

Meerlengte aansluitleiding boven 50 meter	Excl. BTW	Incl. 9 % BTW
32 mm aansluitleiding	€ 20,34 per meter	€ 22,17
50 mm aansluitleiding	€ 24,74 per meter	€ 26,97
63 mm aansluitleiding	€ 33,55 per meter	€ 36,57

Toelichting van de begrippen in de tabel Aansluitpakketten:

### Wooneenheid

De definitie van een wooneenheid is gebaseerd op de definitie van een verblijfsobject uit de Wet Basisregistratie. Een verblijfsobject is een kleinste binnen één of meer panden gelegen en voor woon-, bedrijfsmatige, of recreatieve doeleinden geschikte eenheid van gebruik die ontsloten wordt via een eigen afsluitbare toegang vanaf de openbare weg, een erf of een gedeelde verkeersruimte, onderwerp kan zijn van goederenrechtelijke rechtshandelingen en in functioneel opzicht zelfstandig is. Op basis van deze definitie kan gesteld worden dat een wooneenheid bestaat uit een woonruimte (bestaande uit één of meerdere kamers) met een eigen ingang en een eigen sanitaire voorzieningen en keuken. Bij wooncomplexen wordt voor de berekening van de éénmalige keuringskosten en het jaarlijkse vastrecht een watermeter voor leidingen met tappunten voor algemeen gebruik (poetsvoorzieningen, centrale warmwater voorzieningen, blusvoorzieningen door middel van brandslanghaspel) beschouwd als een wooneenheid. Een controlemeter wordt niet beschouwd als wooneenheid.

### Bouwaansluiting

In de bouwput wordt een watermeter geplaatst. Het afgenomen water wordt tegen het geldende watertarief in rekening gebracht. Bij de bouwaansluiting wordt een bijdrage voor de aanleg van de hoofdleiding in rekening gebracht.

### Doortrekken bouwaansluiting (inclusief controle)

Het verplaatsen van de watermeter vanuit de bouwput (reeds eerder aangevraagde bouwaansluiting) naar de meterkast inclusief het benodigde leidingwerk en de basiscontrole drinkwaterinstallaties.

## Keuringskosten van nieuwe of gewijzigde aansluitleidingen

Er wordt onderscheid gemaakt tussen een installatie voor huishoudelijk of bedrijfsmatig gebruik.

Keuring nieuwe/gewijzigde aansluitleiding	Excl. BTW	Incl. 9 % BTW
Basiscontrole drinkwaterinstallatie huishoudelijk gebruik	€ 45,00 per wooneenheid	€ 49,05
Basiscontrole drinkwaterinstallatie bedrijfsmatig gebruik	€ 247,00 per aansluiting	€ 269,23
Hercontrole	Op basis van calculatie	Afhankelijk van de situatie

### Individuele bemetering

Het is mogelijk om elke wooneenheid individueel te bemeteren. Hierbij wordt onderscheid gemaakt tussen individueel bemeteren bij nieuwbouw of bestaande bouw.

Individuele bemetering	Excl. BTW	Incl. 9 % BTW
Nieuwbouw	Kosten aansluitpakket + € 571,00 (incl. controle) per additionele wooneenheid	Afhankelijk van type aansluitpakket
Bestaande bouw	€ 153,00 per meetopstelling (Q3_2,5)	€ 166,77



### Verplaatsen van een aansluitleiding en/of meetopstelling

Verplaatsen van een aansluitleiding/ meetopstelling	Excl. BTW	
Wijziging binnen of buiten	€ 756,00	BTW percentage is afhankelijk van de situatie
Wijzigingen vanaf 7 m <sup>3</sup> /h of 63 mm	Op basis van calculatie	BTW percentage is afhankelijk van de situatie

### Niet-nakoming controleverplichtingen

Wanneer de controlegegevens (onder andere installatietekening) met de daarbij behorende formulieren niet tijdig worden aangeleverd, zal er automatisch een visuele controle plaatsvinden. Hiervoor wordt een bedrag in rekening gebracht.

Tarief visuele controle	Excl. BTW	Incl. 9 % BTW
Per controle	€ 136,00	€ 148,24

# Blusvoorzieningen



## Blusvoorzieningen

Een blusvoorziening is een afzonderlijke aansluiting waarover water geleverd wordt voor brandbestrijding. Deze aansluiting kan aangesloten zijn op een sprinklerinstallatie of op andere brandblusinstallaties. Als de brandblusvoorziening niet gescheiden is van de drinkwatervoorziening, wordt het normale capaciteitsrecht berekend bij aansluitingen tot en met 20 m<sup>3</sup>/h. Bij aansluitingen met een capaciteit groter dan 20 m<sup>3</sup>/h wordt naast het normale capaciteitsrecht voor de vastgelegde drinkwatercapaciteit additioneel bluscapaciteitsrecht voor de vastgelegde bluscapaciteit berekend.

Voor blusvoorzieningen is een jaarlijkse capaciteitsvergoeding verschuldigd. De hoogte hiervan is afhankelijk van de ter beschikking gestelde capaciteit.

Capaciteit blus	Excl. BTW	Incl. 9 % BTW	Eenheid
5 m <sup>3</sup> /h	€ 236,00	€ 257,24	per aansluiting
6 - 7 m <sup>3</sup> /h	€ 52,30	€ 57,01	per m <sup>3</sup> /h
8 - 12 m <sup>3</sup> /h	€ 60,80	€ 66,27	per m <sup>3</sup> /h
13 - 17 m <sup>3</sup> /h	€ 70,90	€ 77,28	per m <sup>3</sup> /h
18 - 22 m <sup>3</sup> /h	€ 79,10	€ 86,22	per m <sup>3</sup> /h
23 - 27 m <sup>3</sup> /h	€ 86,40	€ 94,18	per m <sup>3</sup> /h
28 - 34 m <sup>3</sup> /h	€ 93,20	€101,59	per m <sup>3</sup> /h
35 - 44 m <sup>3</sup> /h	€ 104,00	€ 113,36	per m <sup>3</sup> /h
45 - 54 m <sup>3</sup> /h	€ 114,00	€ 124,26	per m <sup>3</sup> /h
55 - 64 m <sup>3</sup> /h	€ 123,00	€ 134,07	per m <sup>3</sup> /h
65 - 74 m <sup>3</sup> /h	€ 126,00	€ 137,34	per m <sup>3</sup> /h
75 - 84 m <sup>3</sup> /h	€ 129,00	€ 140,61	per m <sup>3</sup> /h
85 - 94 m <sup>3</sup> /h	€ 134,00	€ 146,06	per m <sup>3</sup> /h
95 - 104 m <sup>3</sup> /h	€ 137,00	€ 149,33	per m <sup>3</sup> /h
105 - 114 m <sup>3</sup> /h	€ 140,00	€ 152,60	per m <sup>3</sup> /h
115 - 124 m <sup>3</sup> /h	€ 142,00	€ 154,78	per m <sup>3</sup> /h
125 - 174 m <sup>3</sup> /h	€ 149,00	€ 162,41	per m <sup>3</sup> /h
175 - 250 m <sup>3</sup> /h	€ 160,00	€ 174,40	per m <sup>3</sup> /h

Het via deze aansluitingen gebruikte water wordt jaarlijks afgerekend tegen het geldende watertarief.

Indien het watergebruik over een blusvoorziening in één jaar meer bedraagt dan 5% van het gebruik over de normale aansluiting, dan wordt de blusvoorziening als een tweede aansluiting beschouwd en alsnog afgerekend volgens het tarief van het normale vastrecht.

# Verhuur van standpijpen



## Verhuur van standpijpen

Bij een tijdelijke behoefte aan water op een plek waar geen vaste wateraansluiting is, bestaat de mogelijkheid om bij WML een standpijp te huren. De huurvergoeding is afhankelijk van de capaciteit van de standpijp en van de huurperiode. De starttarieven zijn inclusief plaatsing en verwijdering van de standpijp door WML.

De huur is exclusief waterverbruik. Dit wordt tegen het geldende watertarief in rekening gebracht. Huurtarieven zijn inclusief afsluiter-sleutel. Niet vooraf gemelde schade aan de standpijp of verlies van standpijp en/of afsluiter-sleutel wordt in rekening gebracht.

## Standpijp regulier

Capaciteit standpijp regulier	Excl. BTW	Incl. 9% BTW
<b>Tijdelijke huur</b>		
Starttarief <4 m <sup>3</sup> /h	€ 240,00	€ 261,60
Starttarief 10 m <sup>3</sup> /h	€ 250,00	€ 272,50
Starttarief 16 m <sup>3</sup> /h	€ 260,00	€ 283,40
Huurtarief per dag vanaf dag twee (ongeacht capaciteit)	€ 6,00	€ 6,54
<b>Jaarhuur</b>		
Jaarhuur <4 m <sup>3</sup> /h	€ 380,00	€ 414,20
Jaarhuur 6 m <sup>3</sup> /h	€ 415,00	€ 452,35

Een standpijp dient uiterlijk vijf werkdagen voor de gewenste plaatsingsdatum aangevraagd te worden. Indien de standpijp later aangevraagd wordt berekent WML een spoedtoeslag. Bij een spoedplaatsing wordt de standpijp op zijn vroegst 24 uur na de aanvraag geplaatst.

Spoedtoeslag	Excl. BTW	Incl. 21% BTW
Per geplaatste standpijp	€ 89,00	€ 107,69

## Standpijp drinkwater

Leidingwater onttrokken via een standpijp is geen officieel drinkwater. Voor gebruik als drinkwater geldt een kookadvies van drie minuten. Het is ook mogelijk om een standpijp te huren voor consumptiedoeleinden. In verband met de desinfectie en bacteriologische monstername dient deze standpijp minimaal twee weken voor de plaatsingsdatum aangevraagd te worden. Hierdoor is een spoedplaatsing bij een standpijp voor drinkwater niet mogelijk.

Capaciteit standpijp drinkwater	Excl. BTW	Incl. 9% BTW
Tijdelijke huur		
Starttarief <4 m <sup>3</sup> /h	€ 240,00	€ 261,60
Starttarief 10 m <sup>3</sup> /h	€ 245,00	€ 267,05
Starttarief 16 m <sup>3</sup> /h	€ 250,00	€ 272,50
Huurtarief per dag vanaf dag twee (ongeacht capaciteit)	€ 6,00	€ 6,54
Monstername en analyse per standpijp (verplicht)	€ 225,00	€ 245,25
Monstername en analyse tweede en volgende standpijp*	€ 125,00	€ 136,25

\* Indien naast, of binnen een straal van 100 meter van de eerste standpijp

Jaarhuur is bij een standpijp voor drinkwater niet mogelijk.



Openbare tappunten  
en Waterwand

## Openbare tappunten

Type tappunt	Excl. BTW	Incl. 9 % BTW
Drinkwatertap RVS	€ 7.250,00	€ 7.902,50
Drinkwaterfontein	€ 9.995,00	€ 10.894,55

Het tarief voor de watertap is inclusief het tappunt zelf, meterput, drinkwateraansluiting en installatiekosten.

Type tappunt	Excl. BTW	Incl. 9 % BTW
Beheerpakket watertap	€ 675,00 per jaar	€ 816,75

Het tarief voor het beheerpakket is voor aan- en afsluiten tijdens de winterperiode inclusief schoonmaak, vastrecht, watergebruik, twee keer per jaar monstername, bestickering, functioneel onderhoud en storingsdienst. Regulier schoonmaakonderhoud valt onder de verantwoordelijkheid van de tappunteigenaar.

## Waterwand (drinkwater op evenementen)

Voor drinkwater op evenementen is het mogelijk om een waterwand te huren.

Waterwand	Excl. BTW	Incl. 9 % BTW
Plaatsing eerste waterwand	€ 450,00	€ 490,50
Plaatsing tweede en volgende waterwand*	€ 130,00	€ 141,70
Monstername en analyse (verplicht bij aansluiting op een brandkraan)	€ 225,00	€ 245,25
Monstername en analyse tweede en volgende waterwand**	€ 125,00	€ 136,25

\* indien naast, of binnen een straal van 100 meter van de eerste waterwand

\*\* gelijktijdig aangesloten, maar op een andere brandkraan. Indien de waterwanden gekoppeld worden en op één brandkraan aangesloten, hoeft er maar één monster te worden genomen



Diensten met betrekking tot de watermeter

## Slimme meter

De slimme meter bestaat uit een datalogger die via een sensor is verbonden met de watermeter. Via het online klantportaal mijnWML zijn de verbruiksgegevens 24 uur per dag in te zien. Regulier onderhoud, storingsdienst en gebruik van het klantportaal middels een jaarlijks te factureren abonnement.

Slimme meter	Excl. BTW	Incl. 9 % BTW
Plaatsing slimme meter (eenmalig)	€ 2.650,00	€ 3.206,50
Abonnement (jaarlijks)	€ 155,00	€ 187,55

## Meterwisseling bedrijven buiten reguliere uren

Als de Algemene Meterwisseling Bedrijven (AMVB) op verzoek van de klant buiten de reguliere uren uitgevoerd dient te worden, worden de volgende tarieven in rekening gebracht:

Slimme meter	Excl. BTW	Incl. 9 % BTW
Meterwisseling in de avonduren	€ 79,00	€ 95,59
Meterwisseling in het weekend	€ 161,00	€ 194,81

## IJkkosten

Dit zijn kosten verbonden aan het verwisselen en ijken van een watermeter.

IJken watermeter	Excl. BTW	Incl. 9 % BTW
Watermeter t/m 20 m <sup>3</sup>	€ 595,00	€ 648,55
Watermeter > 20 m <sup>3</sup>	Op basis van calculatie	Afhankelijk van de calculatie

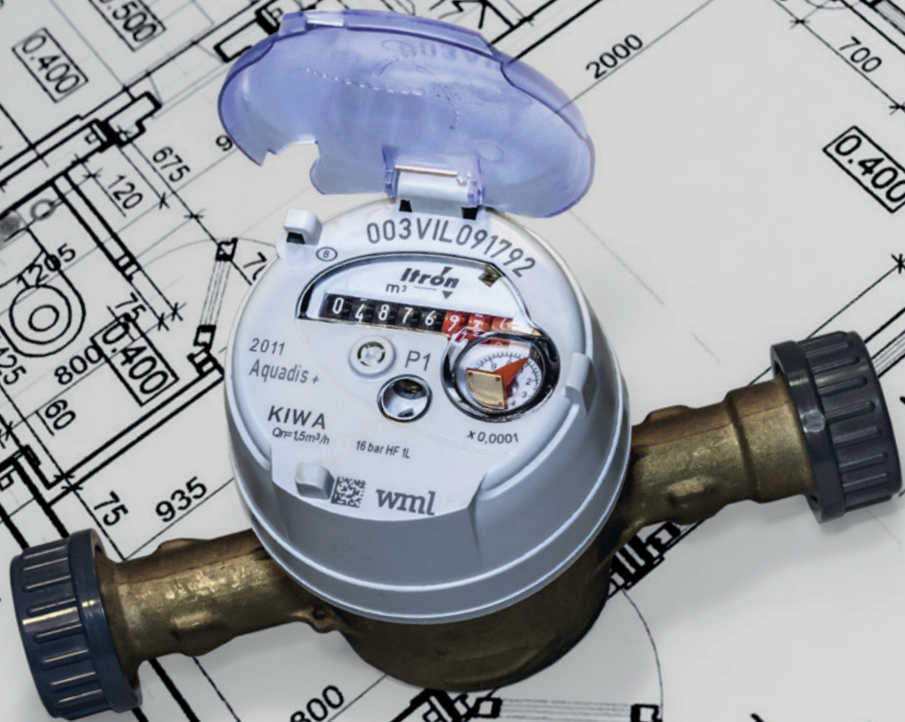
Indien de afwijking groter dan 4% is, worden er aan de klant geen kosten in rekening gebracht.

## Herstelkosten

Is de hoofdkraan of watermeter beschadigd door schuld of nalatigheid van de verbruiker, bijvoorbeeld door bevriezing, dan brengt WML de kosten voor vervanging in rekening bij de verbruiker. Deze kosten zijn afhankelijk van de capaciteit van de meter en de omvang van de schade.

Herstellen hoofdkraan	Geen BTW verschuldigd	
Hoofdkraan	€ 154,20	
Herstellen watermeter	Geen BTW verschuldigd	
	Kleine schade	Grote schade
Watermeter < 3 m <sup>3</sup> /h	€ 210,74	€ 246,72
Watermeter 4 – 10 m <sup>3</sup> /h	€ 262,14	€ 447,18
Watermeter > 10 m <sup>3</sup> /h	€ 262,14	€ 447,18

# Af- en aansluitkosten



## Op verzoek

Op verzoek	Excl. BTW	Incl. 9 % BTW
Aansluitingen t/m Q3_4		
Tijdelijk afsluiten	€ 205,00 per aansluiting	€ 223,45
Opnieuw aansluiten	€ 205,00 per aansluiting	€ 223,45
Aansluitingen > Q3_4		
Tijdelijk afsluiten/ opnieuw aansluiten	Op basis van calculatie	Offerte

## Heraansluiting na leegstand bij het ontbreken van een aanmelding

	Excl. BTW	Incl. 9 % BTW
Tarief af- & her aansluiten	€ 425,00	€ 463,25

## In verband met wanbetaling

Bij wanbetaling	Geen BTW verschuldigd
Afsluiten (incl. her aansluiting)	€ 550,00 per aansluiting

## Definitieve afsluiting

Definitief	Excl. BTW	Incl. 21 % BTW
Sloop eenvoudig: afkoppelen van de aansluitleiding en het verwijderen van één watermeter		
Standaard bedrag + Bedrag per iedere extra watermeter*	€ 555,00 per aansluiting € 85,00 per watermeter	Totaalbedrag is afhankelijk van de situatie
Sloop complex		
Sloop complex	Op basis van calculatie	Totaalbedrag is afhankelijk van de situatie

\* Max. 5 meter verwijderen aansluitleiding in openbare grond, méér dan 5 meter op basis van offerte

\* hogere BTW aangezien product wordt stopgezet





## Papieren factuur

WML brengt kosten in rekening voor het opsturen van een papieren factuur. Deze worden jaarlijks op de jaarnota (afrekening) vermeld en verrekend.

Papieren factuur	Excl. BTW	Incl. 21 % BTW
Per factuur	€ 2,00	€ 2,42

## Voorrijkosten

Deze kosten gelden alleen als de klant de storingsdienst van WML oproept voor problemen die niet onder de verantwoordelijkheden en zorgplicht van WML vallen en/of indien een van de medewerkers van WML de klant niet op de overeengekomen datum en tijd aantreft.

Voorrijkosten	Excl. BTW	Incl. 21 % BTW
Normaal tarief	€ 71,00	€ 85,91
Hoog tarief	€ 98,00	€ 118,58

Het hoge tarief is van toepassing bij overwerk na 17.00 uur, in weekenden en op feestdagen.

## Stagnatiekosten

Als bij start van de werkzaamheden op de afgesproken datum blijkt dat aan de vereisten voor de aanleg van een aansluitleiding niet is voldaan en WML niet tot uitvoering over kan gaan, worden stagnatiekosten in rekening gebracht.

Stagnatiekosten	Excl. BTW	Incl. 21 % BTW
Tarief	€ 129,00	€ 156,09

## Overtreding algemene voorwaarden drinkwater

Voor overtreding van de Algemene Voorwaarden Drinkwater kan een boete worden opgelegd. De Algemene Voorwaarden Drinkwater staan op de website van WML.

Overtreding Alg. Voorwaarden Drinkwater	Geen BTW verschuldigd
Boetebedrag	€ 350,00 max. per geval

## Boete niet aanleveren meterstand

Om het werkelijke waterverbruik van de klant te kunnen afrekenen, heeft WML één keer per jaar de meterstand nodig. Indien de klant de meterstand niet binnen de gestelde termijn doorgeeft, is WML genoodzaakt om de meterstand alsnog te achterhalen. Het eerste en tweede jaar dat de meterstanden niet worden doorgegeven, worden de kosten van opname door een monteur van WML niet in rekening gebracht. Vanaf het derde jaar worden de kosten die hiermee gepaard gaan aan de klant doorberekend middels een boete. Deze boete loopt op tot een maximum in het vijfde jaar.

Boete niet aanleveren meterstand	Geen BTW verschuldigd
Na drie afrekenperiodes	€ 175,00
Na vier afrekenperiodes	€ 250,00
Na vijf afrekenperiodes	€ 350,00

## Incassoprocedure

WML is gerechtigd om incassokosten in rekening te brengen bij verzuim van betaling van de per overeenkomst vastgestelde geldsom. Bekijk hier de volledige incassoprocedure: [www.wml.nl/thuis/betalen-en-incasso/incassoprocedure](http://www.wml.nl/thuis/betalen-en-incasso/incassoprocedure).

Dit is een uitgave van

NV WML  
Postbus 1060  
6201 BB Maastricht

Handelsregister Maastricht 14602038 | BTW NL827734360B01

Wijzigingen, druk- en zetfouten voorbehouden

1 januari 2025

